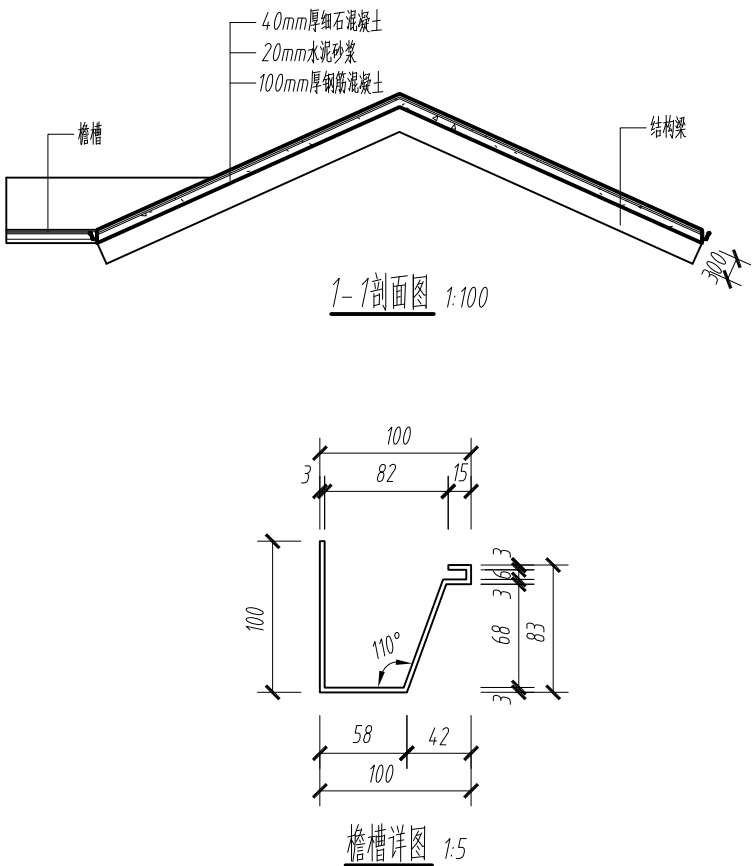
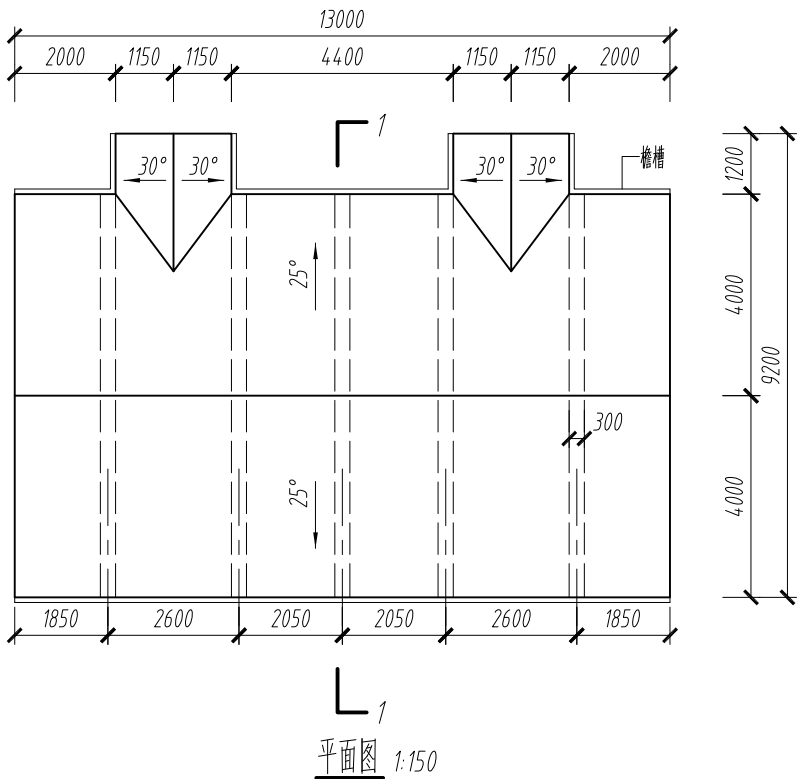


考试要求:

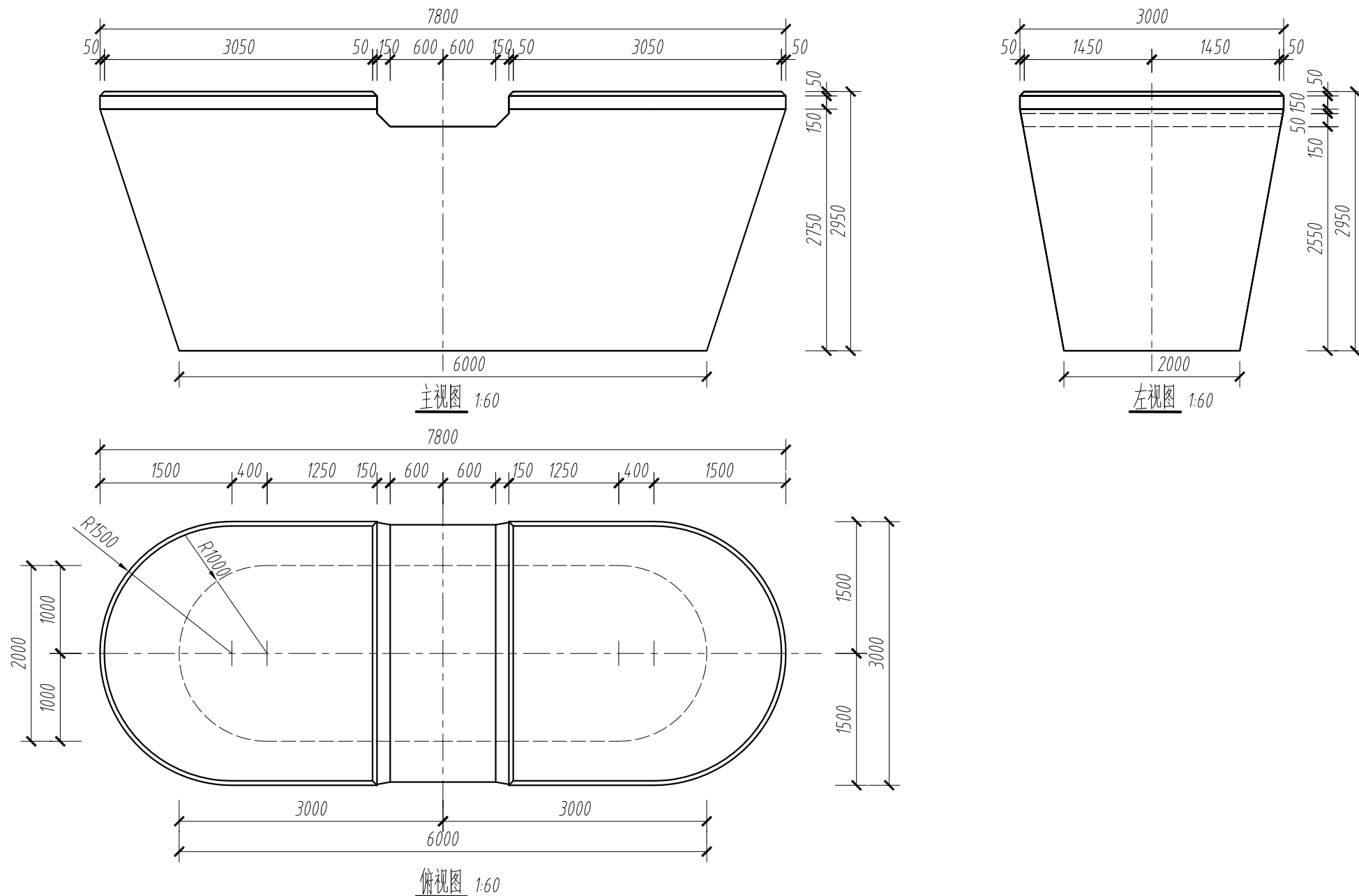
- 1、考试方式: 计算机操作, 闭卷;
- 2、考试时间为180分钟;
- 3、新建文件夹, 以“准考证号+姓名”命名, 用于存放本次考试中生成的全部文件。

试题部分:

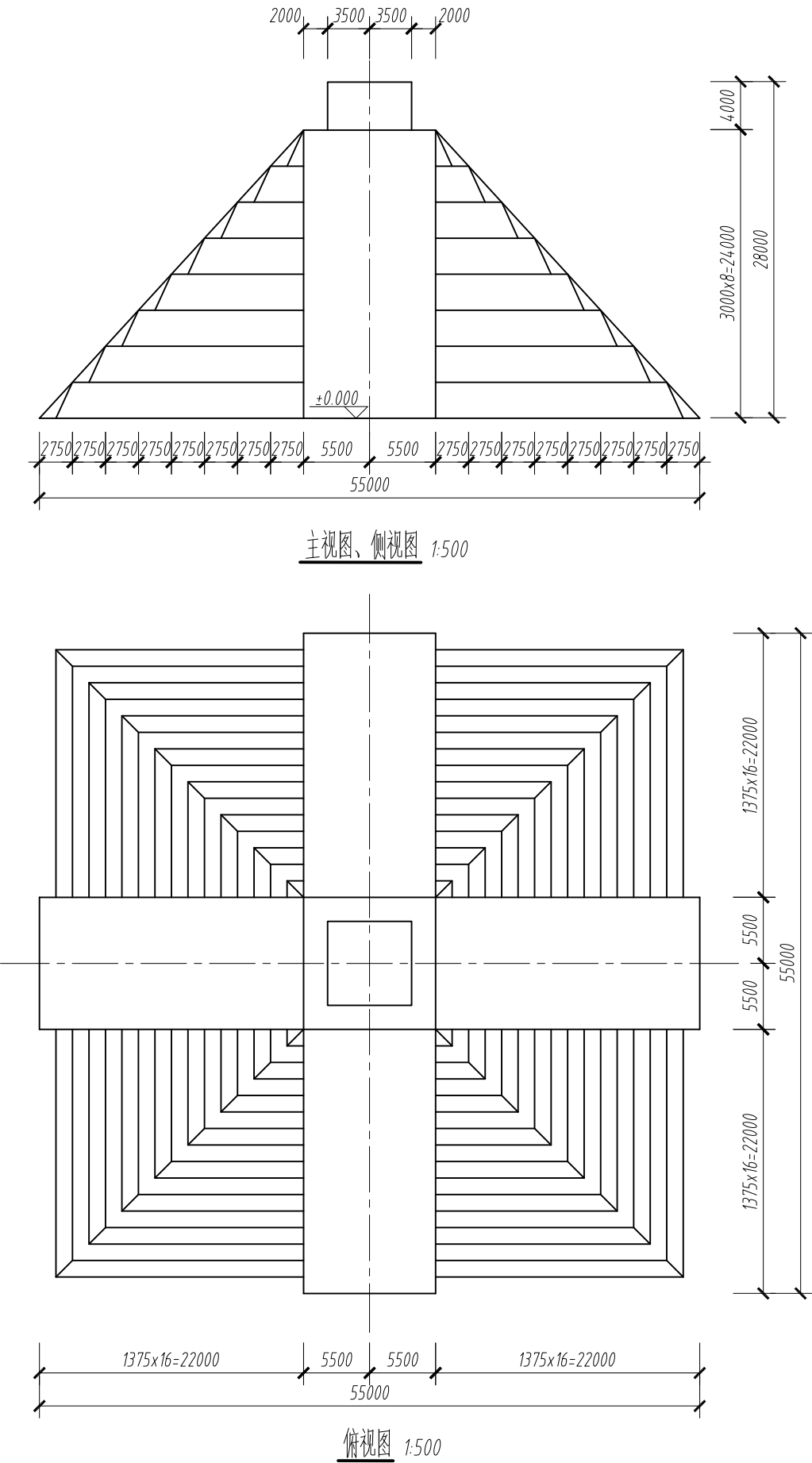
一、根据给定尺寸和构造创建屋顶模型和材质, 并在图示位置添加檐槽, 同时在屋面下创建结构梁, 未标明尺寸不作要求。请将模型文件以“屋顶+考生姓名.xxx”为文件名保存到考生文件夹中。(15分)



二、根据给定尺寸，用构件集方式创建墩柱，材质为混凝土。请将模型以“墩柱+考生姓名.xxx”为文件名保存到考生文件夹中。（15分）



三、根据给定尺寸，用适当方式创建金字塔模型，未标明尺寸的部分不作要求。请将模型以“金字塔+考生姓名.xxx”为文件名保存到考生文件夹中。（20分）



四、根据以下要求和给出的图纸，创建活动中心建筑模型并将结果输出。在考生文件夹下新建名为“第四题输出结果+考生姓名”的文件夹，并将结果文件保存在该文件夹中。（50分）

1. 建模环境设置（1分）

设置项目信息：①项目发布日期：2020年10月10日；②项目编号：3707091903190XXX

2. BIM参数化建模（35分）

- (1)根据给出的图纸创建标高、轴网、建筑形体，包括：墙、柱、门、窗、屋顶、楼板、楼梯、扶手、洞口。其中，标明尺寸的门窗须准确定位，未标明尺寸与样式的不作要求，大致示意即可。（25分）
- (2)主要建筑构件参数要求见表1、表2、表3。（9分）
- (3)根据首层平面图为首层房间命名。（1分）

3. 创建图纸（12分）

- (1)创建门窗表，要求包含类型标记、宽度、高度、合计，并计算总数。（4分）
- (2)建立A4尺寸图纸，创建“2-2剖面图”，尺寸、标高、轴线等标注须符合国家房屋建筑制图标准。要求：作图比例：1:200；截面填充样式：实心填充；图纸命名：2-2剖面图。（8分）

4. 模型文件管理（2分）

- (1)用“活动中心+考生姓名.xxx”为项目文件命名，并保存项目。（1分）
- (2)将创建的“2-2剖面图”图纸导出为AutoCAD DWG文件，命名为“2-2剖面图”。（1分）

表1 主要建筑构件表

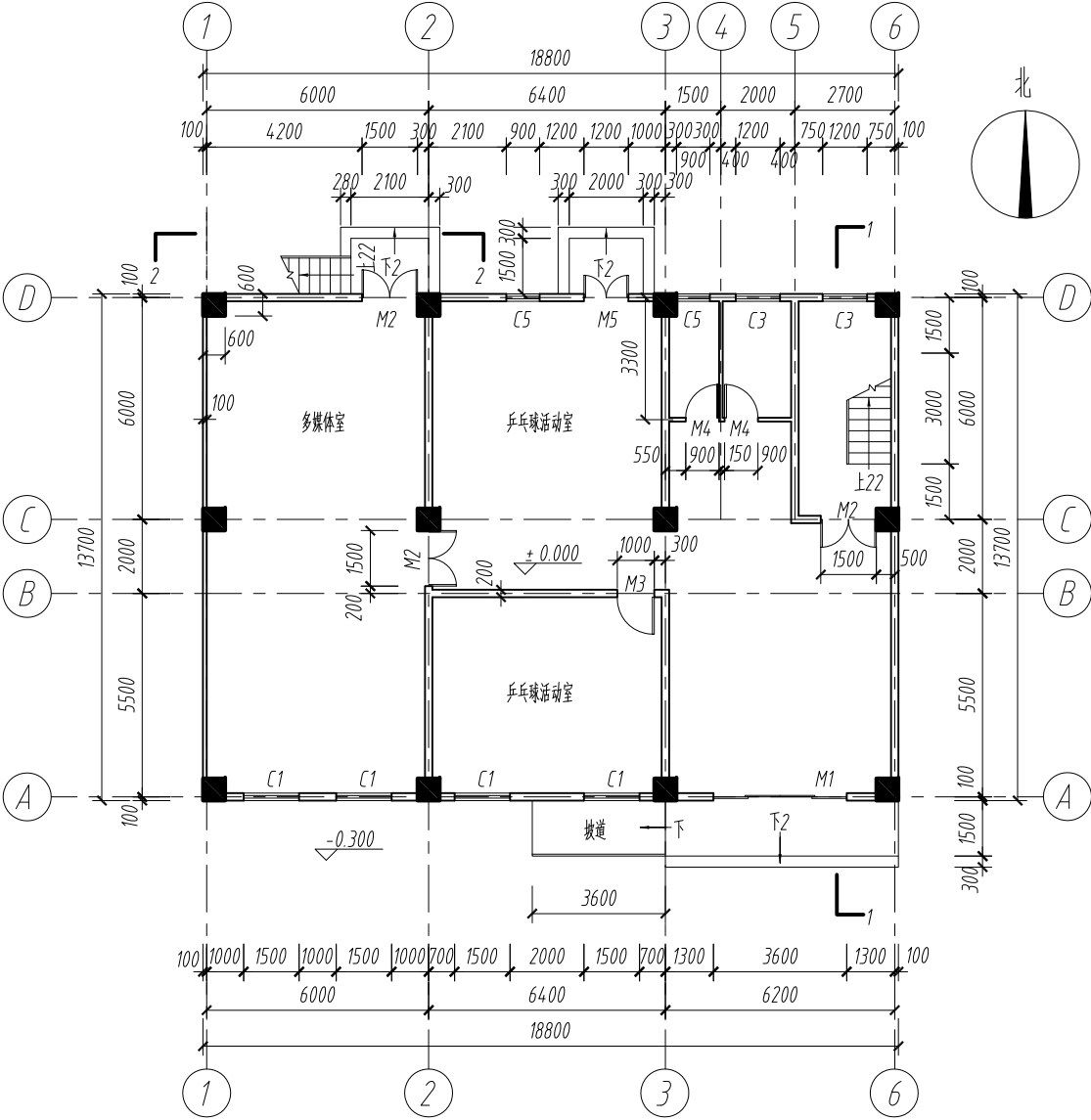
墙	200mm厚加气混凝土砌块
	100mm厚加气混凝土砌块
柱	600mm×600mm
楼板	100mm厚钢筋混凝土
屋顶	100mm厚钢筋混凝土

表2 门明细表

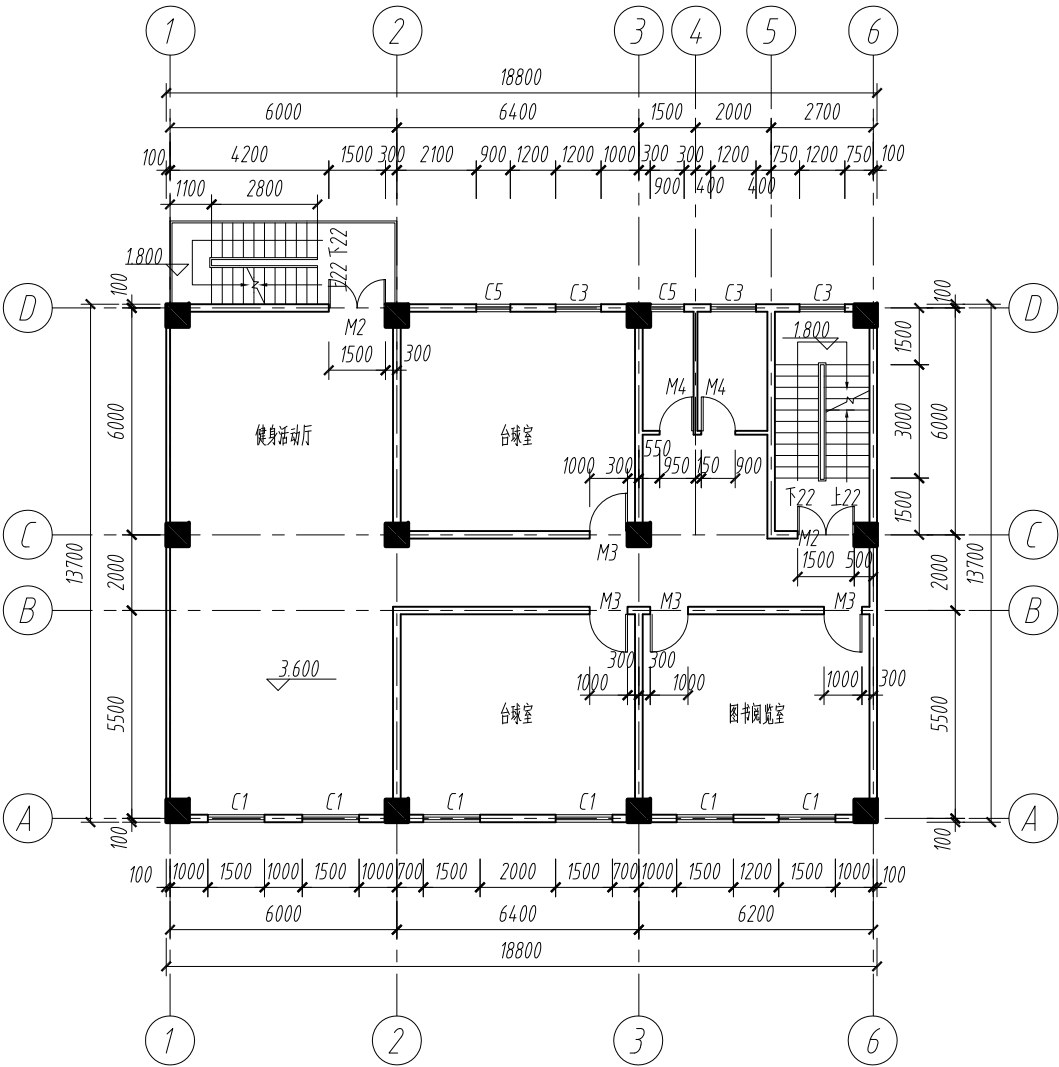
类型标记	宽度（mm）	高度（mm）
M1	3600	2700
M2	1500	2100
M3	1000	2100
M4	900	2100
M5	1200	2100

表3 窗明细表

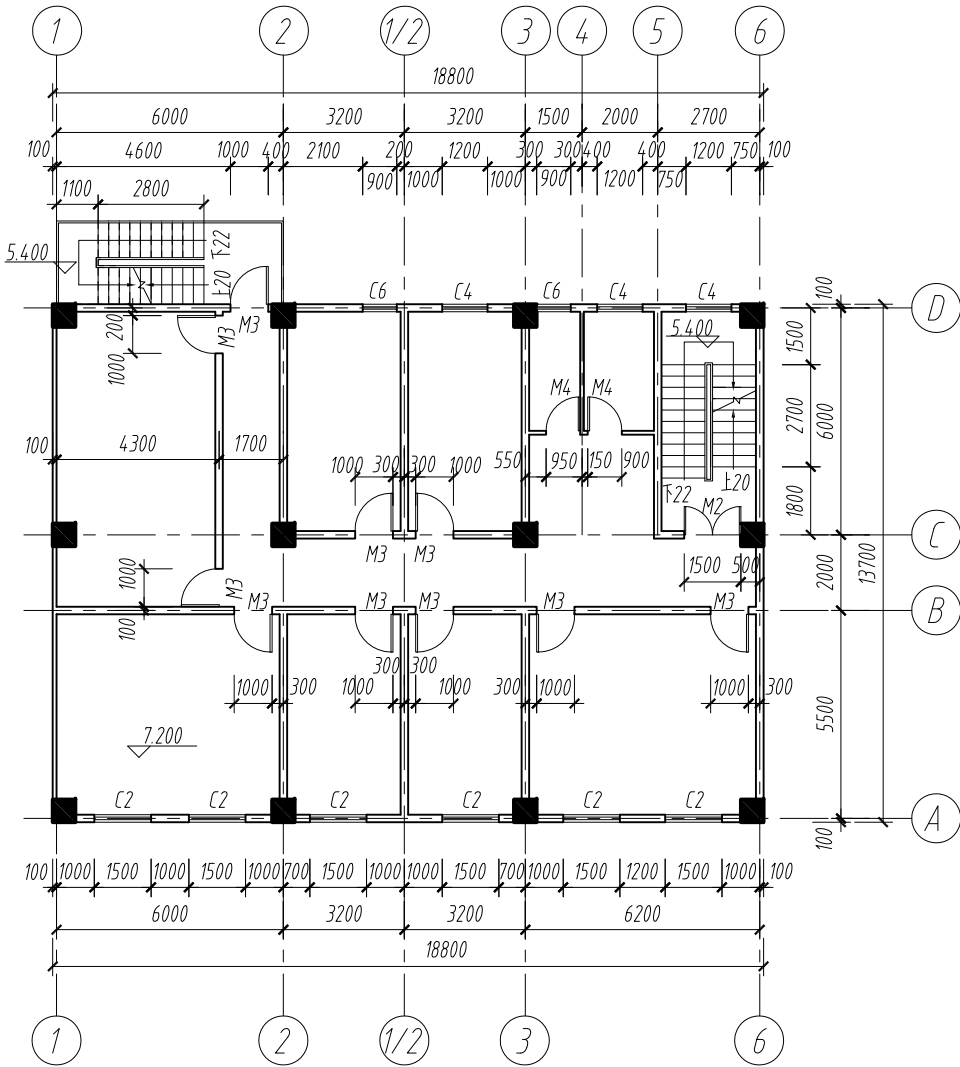
类型标记	宽度（mm）	高度（mm）
C1	1500	2100
C2	1500	1800
C3	1200	2100
C4	1200	1800
C5	900	2100
C6	900	1800



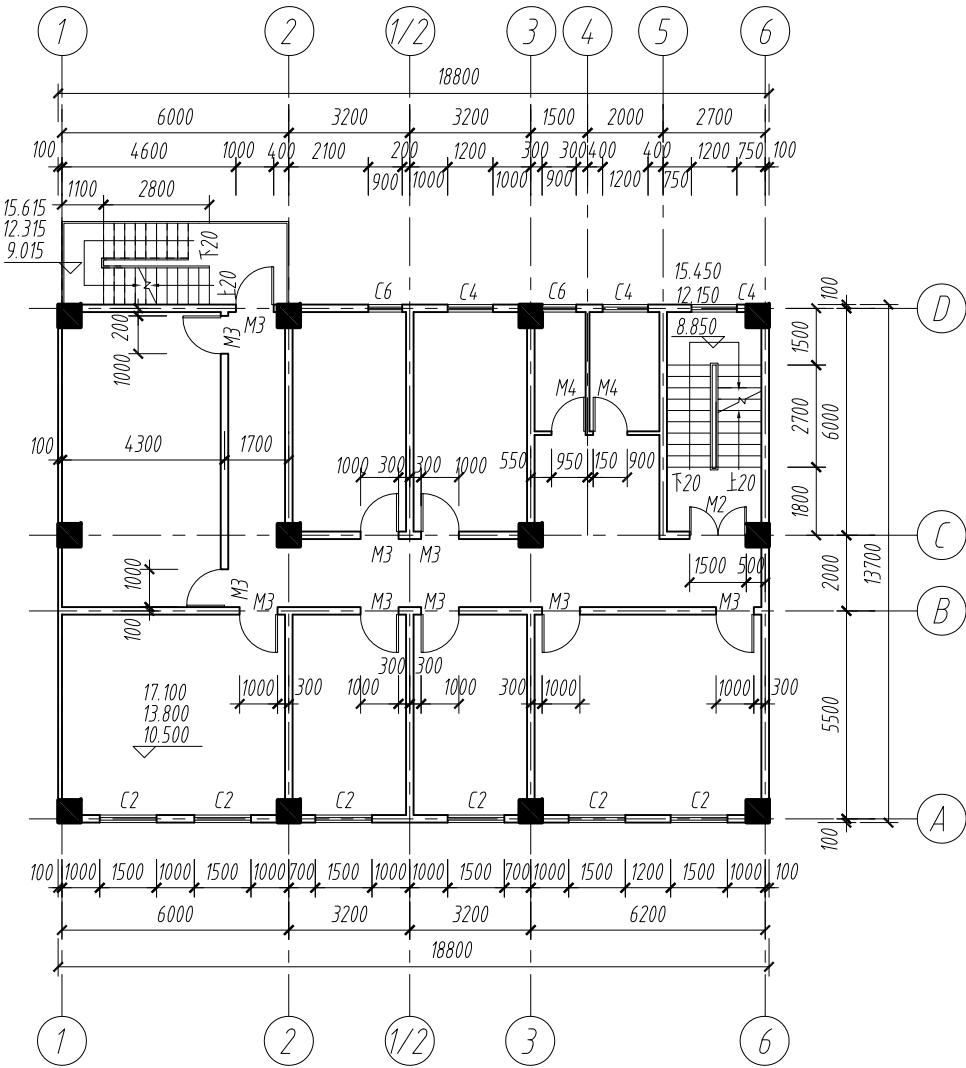
首层平面图 1:200



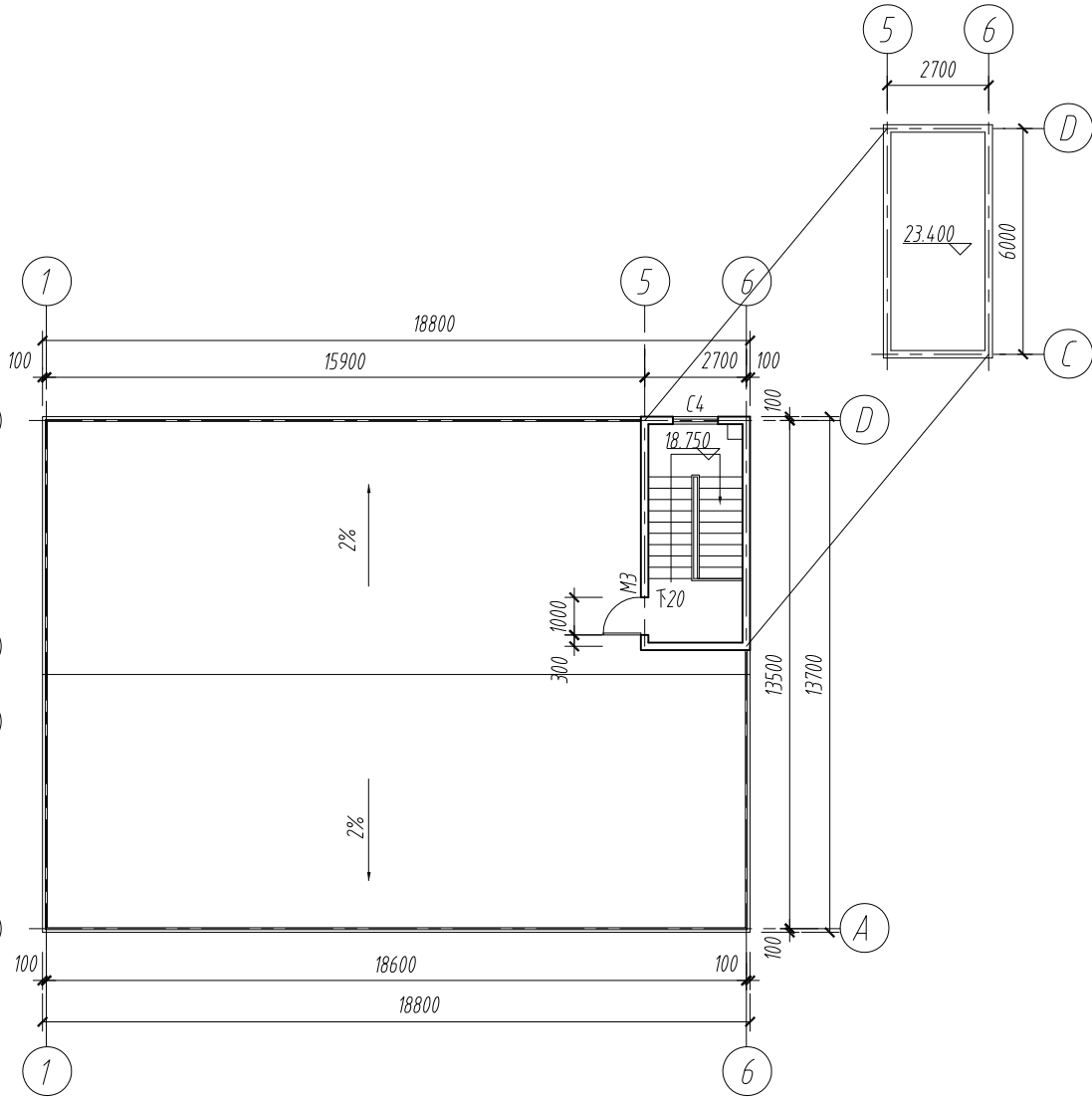
二层平面图 1:200



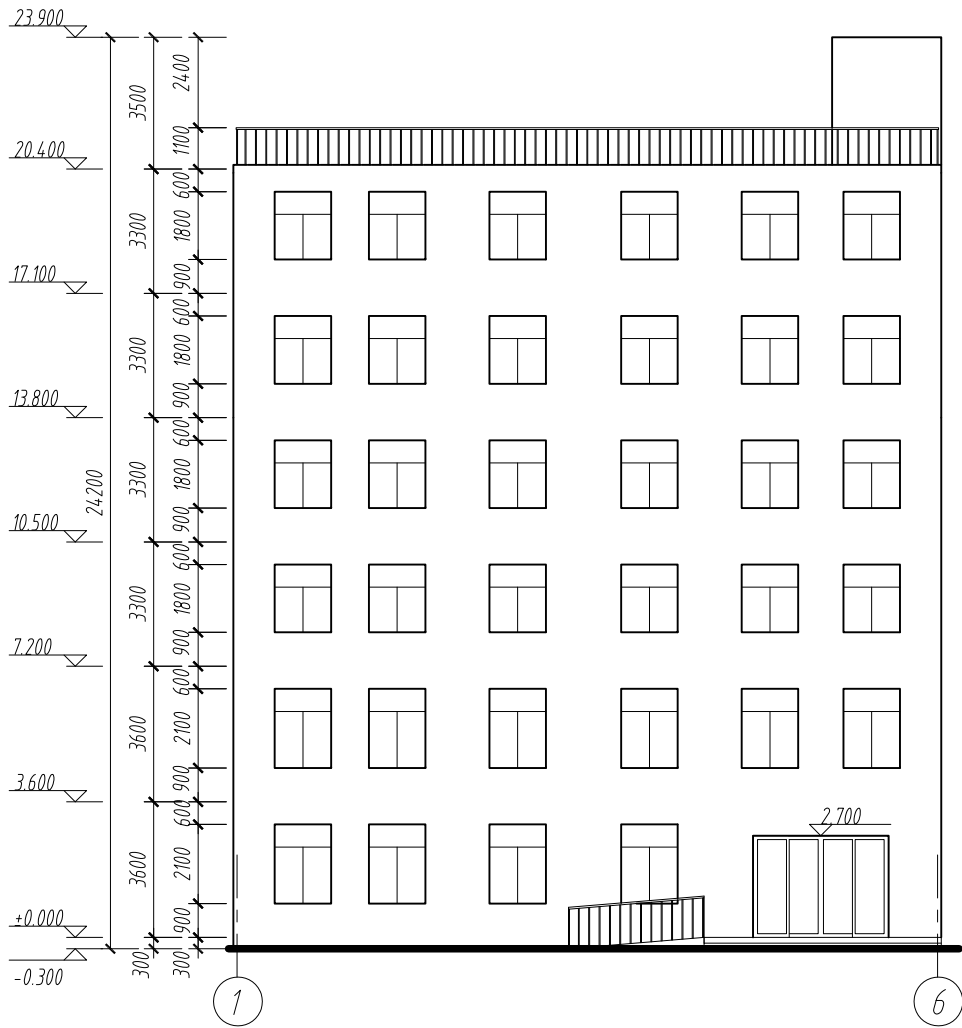
三层平面图 1:200



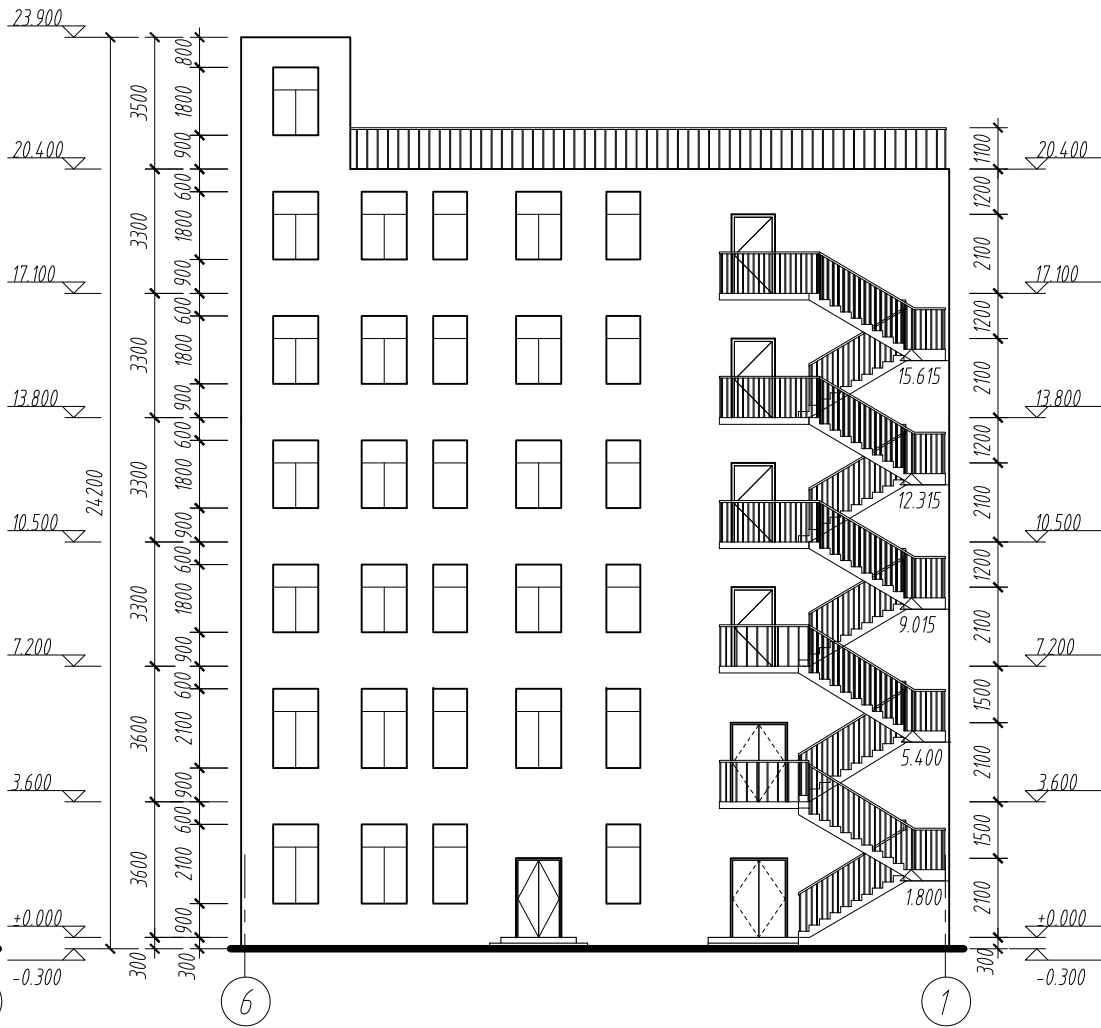
四至六层平面图 1:200



屋顶平面图 1:200



南立面图 1:200



北立面图 1:200

